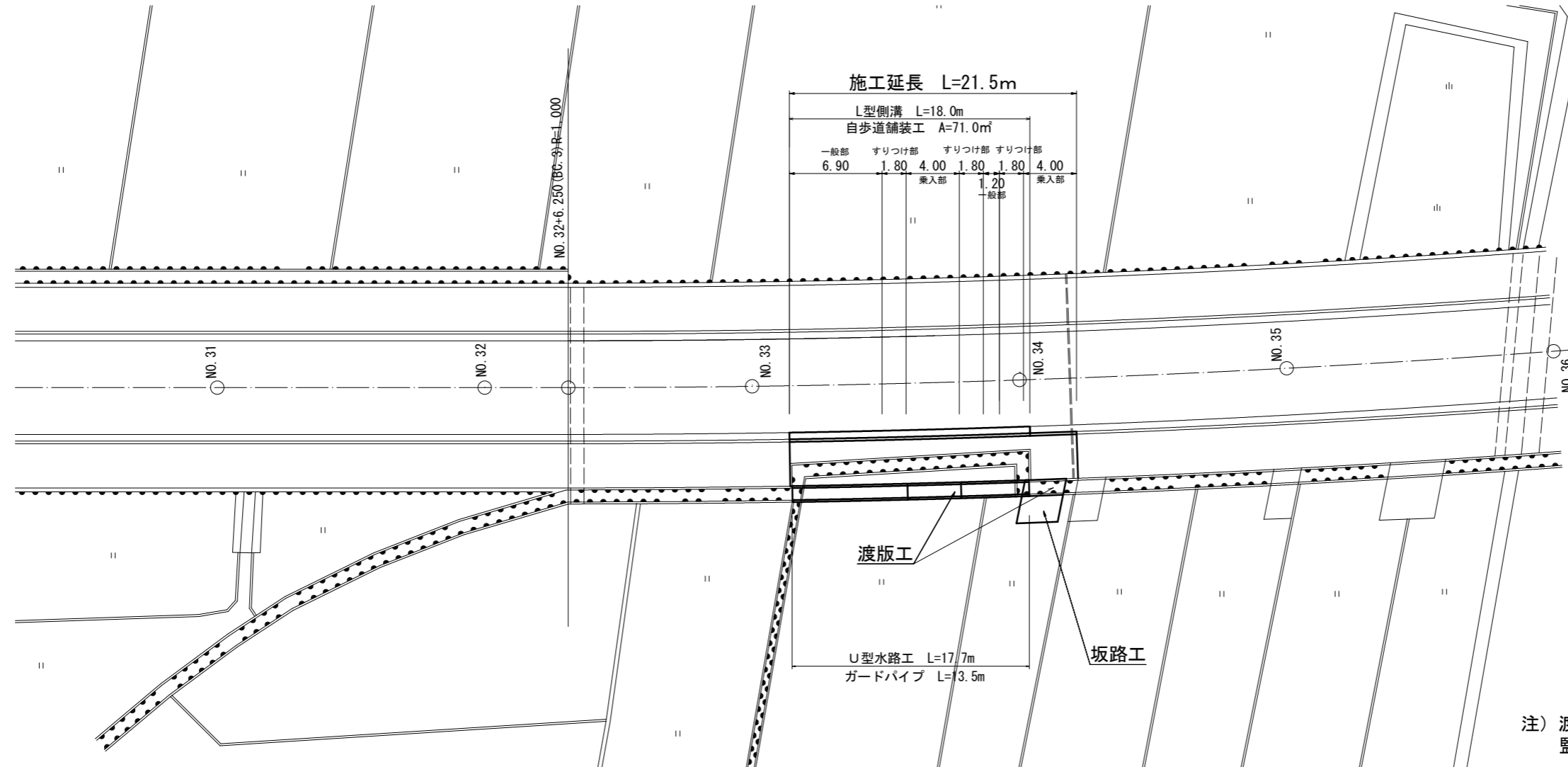
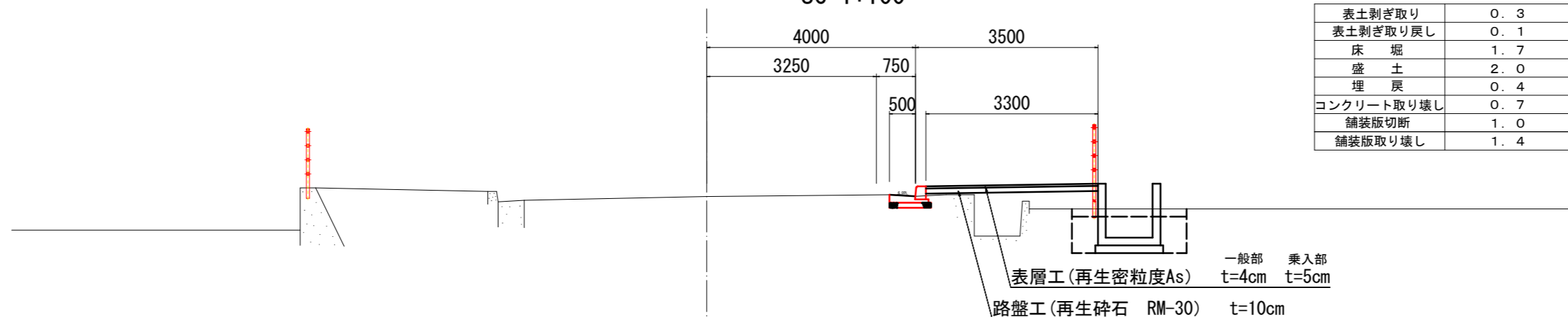


# 平面図 SC=1:400



注) 渡版工・坂路工の位置を確定する際には  
監督員と協議をすること。

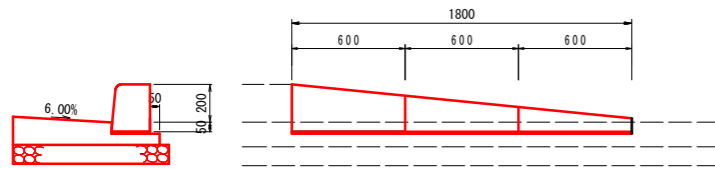
## NO. 34付近 標準断面図 SC=1:100



### 実施設計図面

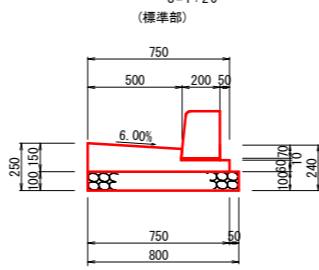
工事名	R2馬土 国道492号 美・穴吹両地 道路改良工事
路線名等	一般国道492号
工事箇所	美馬市穴吹町両地
図面名	平面図・標準断面図
縮尺	図示 図面番号 1 / 3
会社名	
事業者名	徳島県西部総合県民局県土整備部<美馬>

縁石摺り付け区間

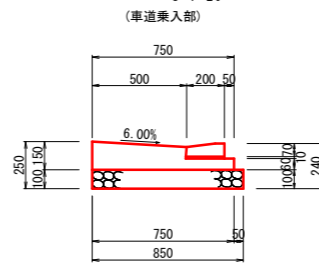


縁石工		10.0m当り	
名称	規格	単位	数量
歩道境界ブロック	A種 歩道摺り付け用	個	16.4

L型側溝

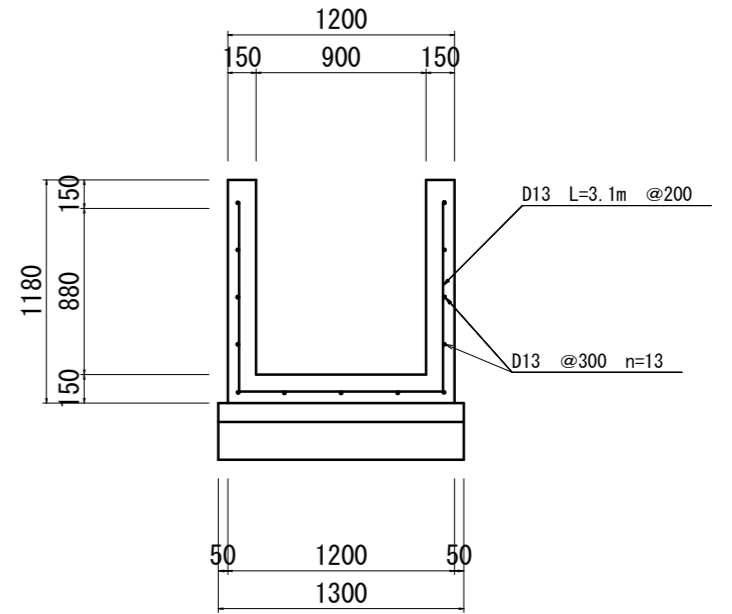


L型側溝



数量表		10m当り	
名称	規格	単位	数量
コンクリート	$\sigma_{ck}=18N/mm^2$	m <sup>3</sup>	0.83
型枠	小型	m <sup>2</sup>	2.10
砕石基礎	RC-40 (t=100)	m <sup>2</sup>	8.00
境界ブロック	B種	個	16.4
敷モルタル	1:3	m <sup>3</sup>	0.020
基面整正	土砂	m <sup>2</sup>	8.0

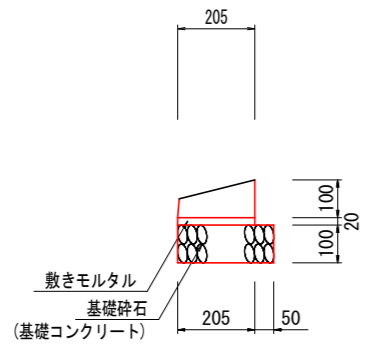
U型水路



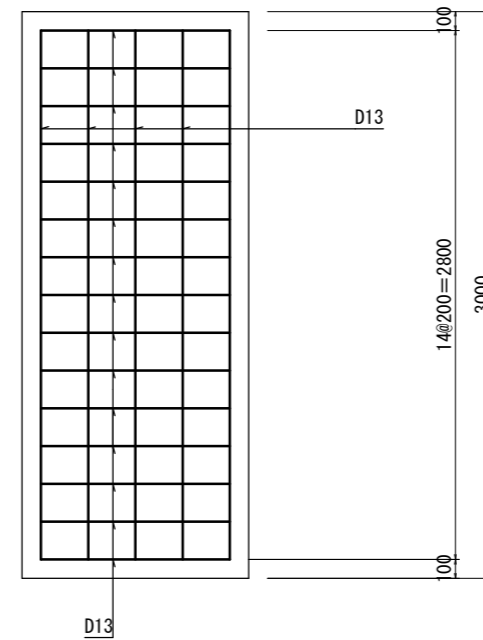
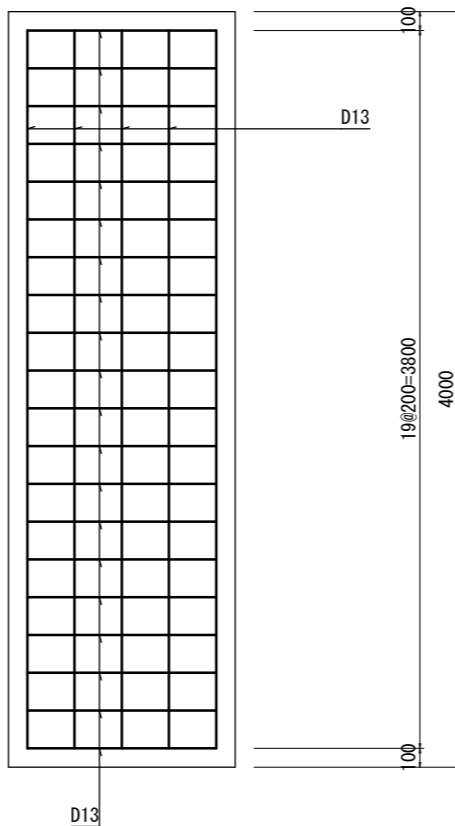
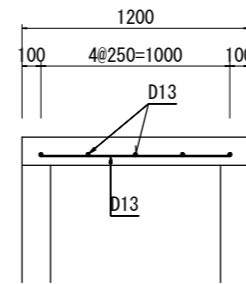
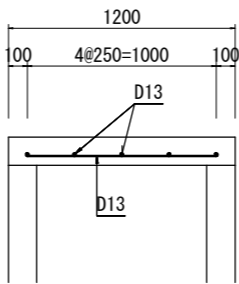
数量表		10m当り	
名称	規格	単位	数量
コンクリート	$\sigma_{ck}=18N/mm^2$	m <sup>3</sup>	4.89
型枠	小型	m <sup>2</sup>	44.20
砕石基礎	RC-40 (t=100)	m <sup>2</sup>	13.00
均型砕石		m <sup>3</sup>	1.3
均型型枠		m <sup>2</sup>	2.0
鉄筋	D13	kg	283.6
基面整正	土砂	m <sup>2</sup>	13.0

渡版工 注) 渡版工の位置を確定する際には監督員と協議をすること。

乗入部



数量表		10m当り	
名称	規格	単位	数量
砕石基礎	RC-40 (t=100)	m <sup>2</sup>	2.5
境界ブロック		個	16.4
敷モルタル	1:3	m <sup>3</sup>	0.041
基面整正	土砂	m <sup>2</sup>	2.5



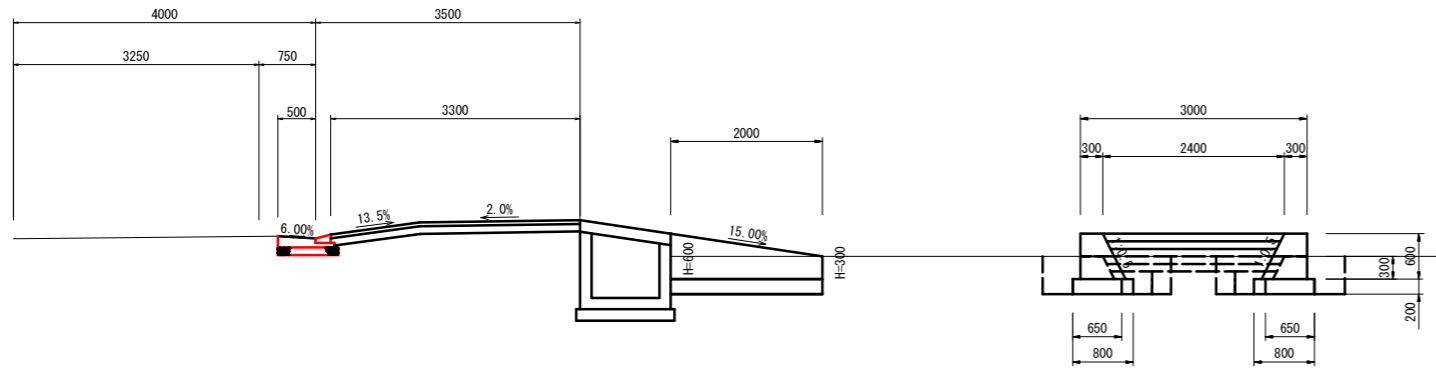
数量表		1式当り	
名称	規格	単位	数量
コンクリート	$\sigma_{ck}=18N/mm^2$	m <sup>3</sup>	0.72
型枠	小型	m <sup>2</sup>	5.16
鉄筋	D13	kg	38.8
支保工		m <sup>2</sup>	3.7

実施設計図面

工事名	R2馬土 国道492号 美・穴吹両地 道路改良工事
路線名等	一般国道492号
工事箇所	美馬市穴吹町両地
図面名	構造図 (NO.1)
縮尺	図示 図面番号 2 / 3
会社名	
事業者名	徳島県西部総合県民局県土整備部<美馬>

坂路工  
SC=1:100

注) 坂路工の位置を確定するには  
監督員と協議をすること。



数量表 1.0m当り

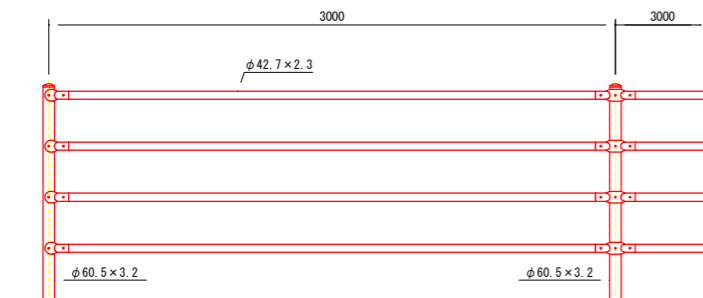
名称	規格	単位	H=0.60	H=0.30
コンクリート	$\sigma_{ck}=18N/mm^2$	m <sup>3</sup>	0.270	0.113
型枠	無筋	m <sup>2</sup>	1.27	0.64
砕石基礎	RC-40(t=100)	m <sup>2</sup>	0.80	0.65

数量表 1.0式当り

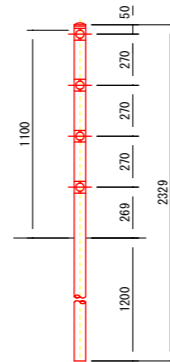
名称	規格	単位	算式	数量
コンクリート	$\sigma_{ck}=18N/mm^2$	m <sup>3</sup>	$(0.270+0.113)/2 \times 2.0 \times 2$	0.77
型枠	無筋	m <sup>2</sup>	$(1.27+0.64)/2 \times 2.0 \times 2$	3.8
砕石基礎	RC-40(t=100)	m <sup>2</sup>	$(0.80+0.65)/2 \times 2.0 \times 2$	2.9
コンクリート舗装	t=10cm	m <sup>3</sup>	$2.40 \times 2.00 \times 0.10$	0.48
砕石基礎	RC-30(t=100)	m <sup>2</sup>	$2.30 \times 2.00$	4.6
床堀		m <sup>3</sup>	$(1.7+1.7)/2 \times 2.0$	3.4
埋戻		m <sup>3</sup>	$(1.0+0.7)/2 \times 2.0$	1.7
盛土		m <sup>3</sup>	$(0.2+0)/2 \times 2.0$	0.2

ガードパイプ

S=1:20



土中用(E)



実施設計図面

工事名	R2馬土 国道492号 美・穴吹両地 道路改良工事		
路線名等	一般国道492号		
工事箇所	美馬市穴吹町両地		
図面名	構造図 (NO.2)		
縮尺	図示	図面番号	3 / 3
会社名			
事業者名	徳島県西部総合県民局県土整備部<美馬>		